

**AVANÇO TECNOLÓGICO NA APLICAÇÃO DE TINTAS E VERNIZES**  
**TECHNOLOGICAL ADVANCES IN APPLICATION OF PAINT AND LACQUER**  
**AVANCE TECNOLÓGICO PARA APLICACIÓN DE TINTES Y BARNICES**

Desenvolvidas para a aplicação de tintas e vernizes em peças planas, as Envernizadoras de Precisão ERS 130/160, em seus diversos modelos, podem utilizar o sistema de reversão do rolo dosador que em conjunto com variações de velocidade, possibilitam aplicações de pequenas camadas excelente acabamento superficial. Ampla gama de opcionais conferem ao equipamento características específicas de acordo com as necessidades de cada trabalho: rolos "laser", aquecedores de verniz, rodas para saída lateral, filtros de vernizes, basculante no transporte, entre outros.

*Developed for the purpose of applying paint and lacquer on flat parts, the Precision Roller Coater ERS 130/160, in the different models available, can deploy the system of reversal of the dosing roller that together with speed variations, make it possible to apply small layers and give excellent quality surface finishing. The broad range of optional items gives the equipment the specific characteristics required by each project: laser-embossed rollers, lacquer heaters, wheels for lateral exit, lacquer filters, hinged extension on transport, among others.*

*Desarrolladas para la aplicación de tintes y barnices en superficies planas, las barnizadoras de precisión ERS 130/160, en diferentes modelos, pueden utilizar el sistema reversible del rodillo dosificador que de acuerdo con las variaciones de velocidad permiten aplicaciones de pequeñas camadas y un excelente acabado de la superficie. Ampla gama de opcionales permiten que el equipo adquiera características específicas de acuerdo a las necesidades de cada trabajo: rodillos láser, calentadores del barniz, ruedas para desplazamiento lateral, filtros de barniz, dispositivo escamoteable de transporte.*



**ENVERNIZADORAS DE PRECISÃO ERS 130 - 160**  
**BARNIZADORA DE PRECISIÓN / ROLLER COATER**

DADOS TÉCNICOS/ DATOS TÉCNICOS/ TECHNICAL DATA	Unidade Unidad/ Unit	ERS 130 T	ERS 130T2	ERS 160T	ERS 160T2
Largura útil de trabalho/ Working width / Ancho útil de trabajo	mm	1300		1600	
Espessura de trabalho/ Working thickness / Espesor de trabajo	mm	3+80 ( 100 )*			
Velocidade de trabalho/ Work speed / Velocidad del trabajo	m/min	8+24 ( 12+36 )*			
Altura de trabalho/ Working height / Altura de trabajo	mm	900			
Rolo dosador / Doctor roller / Rodillo dosador	Ø mm	165			
Rolo aplicador/ Application roller / Rodillo aplicador	Ø mm	240			
Potência total instalada/ Total installed power / Potencia total instalada	kw	2,5	4	3	5
Peso aproximado / Approximate weight / Peso aproximado	kg	1500	2000	1800	2500

\* OPCIONAL

OS DADOS DESTA CATÁLOGO ESTÃO SUJEITOS A ALTERAÇÕES SEM PRÉVIO AVISO.  
 LOS DATOS AQUÍ PRESENTADOS ESTÁN SUJETOS A MODIFICACIONES SIN PREVIO AVISO.  
 THE INFORMATION HEREIN CONTAINED MAY BE SUBJECT TO CHANGE WITHOUT NOTICE.



**maclinea s.a.**

**MÁQUINAS E ENGENHARIA PARA MADEIRAS**

Tel.: (0055 41) 3316 3938 Fax: (0055 41) 3316 3945 e-mail: maclinea@maclinea.com.br www.maclinea.com.br  
 Av. das Indústrias, 2420 CIC CEP 81310-060 CAIXA POSTAL 1113 CURITIBA-PR BRASIL

**maclinea**





**ERS 130-160 T**

Envernizadora de precisão a rolo reverso com transporte a tapete, para aplicação de seladores, tintas e vernizes de modo constante e uniforme.

*Reverse roller precision roller coater with belt transport, for applying sealants, paint and lacquer in a constant and uniform fashion.*

*Barnizadora de precisión a rodillo-reserve con transporte a cinta, para aplicar selladores, tintas y barnices de modo perfectamente estandido.*



**ERS 130-160 T2 - 1L**

Envernizadora de precisão co duplo cabeçote reverso, sendo o segundo equipado com rolo aplicador ranhurado "laser", para aplicação úmido sobre úmido de vernizes alto brilho ou fosco (variando a gravação do rolo aplicador) de forma homogênea e de altíssima qualidade.

*Precision roller coater with double reverse head, the second one equipped with applications roller with laser generated groove patterns, for homogeneous, high quality, wet on wet application of matt or high gloss lacquer (varying the pattern on the application roller).*

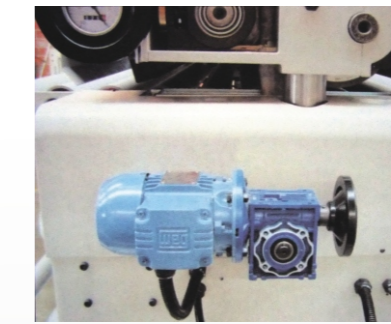
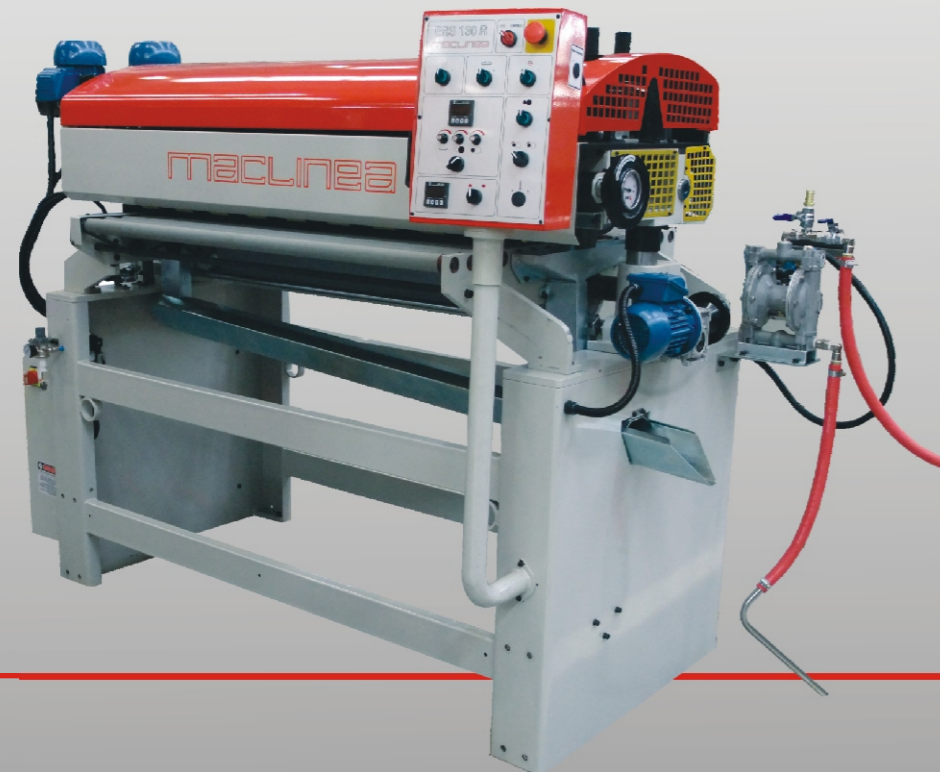
*Barnizadora de precisión de doble cabezal reverse, el segundo está equipado con rodillo aplicador ranurado "laser" para la aplicación húmedo sobre húmedo de barniz alto brillo opaco (grabación variable del rodillo aplicador) de manera homogénea y de alta calidad.*

**ERS 130-160 R**

Envernizadora de precisão a rolo reverso com transporte a roletes, emborrachados, indicada para trabalhar painéis de pequenas espessuras.

*Reserve roller precision roller coater with rubber coated roller transport, for working low thickness panels.*

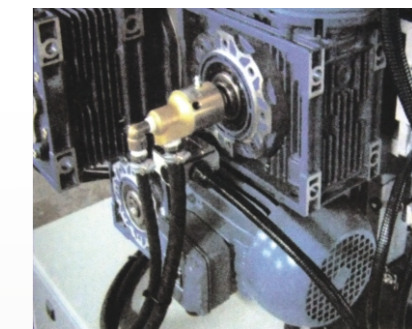
*Barnizadora de precisión a rodillo-reserve con transporte mediante rodillos gomados, adecuada para trabajar con paneles de pequeñas espesuras.*



Envernizadora cerâmica para aplicação de verniz a base de óxido de alumínio.

*Ceramic roller coater, for aluminum oxide based coatings.*

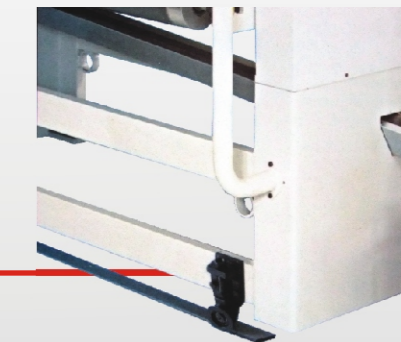
*Barnizadora cerámica para aplicación de barniz a base de óxido de aliminio.*



Aquecedor de rolo dosador quando utilizado para aplicação de fundos e vernizes especiais.

*Doctor roll heater, when using special coatings.*

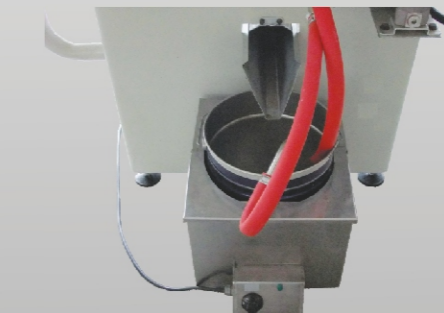
*Calentamiento del rodillo dosador para uso en aplicación de fondos barniz especial.*



Conjunto de rodas para saída lateral da máquina (opcional).

*Track rollers group for lateral machine displacement (optional).*

*Conjunto de ruedas para desplazar lateralmente las máquinas (opcional).*



Aquecimento do produto através do sistema "banho maria" co reservatório de água quente em aço inox e controlador de temperatura programado (opcional).

*Product heating through the constant temperature system, with stainless steel hot water reservoir and programmable temperature control (optional).*

*Calentamiento del producto a través del sistema "baño maria" con recipiente de agua caliente en acero inoxidable y controlador de temperatura programado (opcional).*



Prolongamento basculante de mesa transportadora, equipado com roletes motorizados, utilizado para facilitar o acesso à máquina para manutenção e limpeza (opcional).

*Hinged extension of the transport table, equipped with motor-driven, used to facilitate access to the machine for maintenance and cleaning activities (optional).*

*Dispositivo de prolongación de la mesa transportadora, equipado con rodillos motorizados que facilitan el acceso a la máquina para su manutención y limpieza (opcional).*